

Karta katalogowa Pakowarka próżniowa Boss Vakuuum Model MAX-F 42



Podstawowe parametry techniczne:

Wymiary wewnętrzne komory	450 x 460 x 210 mm*
Wymiary zewnętrzne pakowarki	540 x 560 x 990 mm*
Długość szwu	420 mm
Wydajność pompy próżniowej	21 m ³ /h / 25 m ³ /h
Panel sterowania	Z 2001S (opcjonalnie Z 3000)
Waga	89 kg / 104 kg
Zasilanie	1-fazowe, 230 V, 50 Hz 3-fazowe, 230 / 400 V, 50 Hz
Moc	0,75 kW

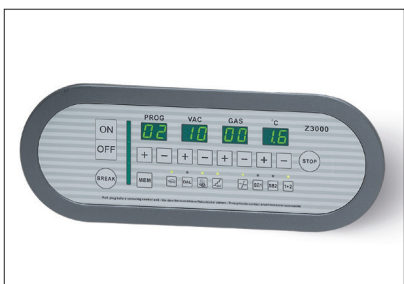
* szerokość x głębokość x wysokość

Charakterystyka jakości pakowarki próżniowej model MAX-F 42



Trwałość

Pakowarki próżniowe Boss Vakuuum wykonane są z najwyższej jakości materiałów i komponentów: wysokogatunkowej stali nierdzewnej, elementów wodoodpornych oraz pomp Busch'a o bardzo wysokiej jakości i sprawności. Prosta i ergonomiczna budowa, zaawansowana technologia i przemyślana konstrukcja gwarantują maksymalnie długi czas użytkowania pakowarki.



Łatwość obsługi

Intuicyjny, nowoczesny panel sterowania Z 3000 umożliwia precyzyjne ustawienie najważniejszych parametrów pracy pakowarki.

Wstępnie zaprogramowane i przemyślane rozmieszczenie przycisków na panelu sterowania zapewnia użytkownikowi szybki dostęp do najpotrzebniejszych funkcji i ustawień. Przemyślana i ergonomiczna konstrukcja pakowarki gwarantuje łatwość obsługi i oczekiwane bardzo dobre wyniki pakowania produktów. Istnieje możliwość zamówienia pakowarki z panelem Z 2001S.



System zgrzewania

Idealna synergia docisku, temperatury i czasu zgrzewu pozwala na uzyskanie najlepszych rezultatów. System uszczelniania jest kompatybilny z wszystkimi dostępnymi na rynku workami próżniowymi. Nadmiar worka zostaje odcięty w celu zminimalizowania ryzyka rozwoju bakterii. Pakowarka może opcjonalnie zostać wyposażona w podwójny szew zgrzewający.



Higiena i konserwacja

Łatwość w utrzymaniu czystości wynika przede wszystkim z konstrukcji komory pakowarki próżniowej. Komora próżniowa wykonana jest ze stali nierdzewnej i jest głęboko tłoczona. Brak spawów w komorze gwarantuje utrzymanie komory w nienaganej czystości.

System zgrzewania pakowarki jest pozbawiony przewodów co pomaga w łatwiejszym demontażu listwy w celu jej wyczyszczenia.

Aby działania eksploatacyjne polegające na wymianie oleju trwały jak najkrócej, wszystkie podzespoły zostały rozmieszczone w sposób prosty, przejrzysty i dostępny dla każdego serwisu.



Pompa próżniowa

Pompa próżniowa Busch produkcji niemieckiej o wydajności 21m³/h / 25m³/h zapewnia doskonałe wyniki pakowania oraz stały, wysoki poziom próżni, a dzięki temu zawartość tlenu pakowanych produktów zostaje zmniejszona do 0,1%. Zaawansowana technologia i wysoka jakość wykonania gwarantuje długą żywotność wszystkich podzespołów pompy.

Konstrukcja pakowarki próżniowej model MAX-F 42



Komora próżniowa

Komora próżniowa jest głęboko tłoczona i pozbawiona spawów co gwarantuje utrzymanie wysokiej czystości komory dzięki temu proces czyszczenia jest łatwiejszy.

Dzięki zagłębieniu dna komory w środkowej strefie płyty wydostające się z pakowanych produktów pozostają na dnie i są łatwiejsze w usunięciu.



Płyty kształtowe

Płyty kształtowe pakowarki mają optymalny wymiar, co zapewnia idealne dopasowywanie do objętości komory, a tym samym wypełnienie ich w razie potrzeby skraca czas uzyskania próżni. Płyty mają wygodny uchwyt ułatwiający trzymanie.

Płyty są wykonane z solidnych materiałów PE, przeznaczonych do kontaktów z żywnością. Zaokrąglone krawędzie płyt zwiększają bezpieczeństwo. Płyty można myć w zmywarkach.



Pokrywa

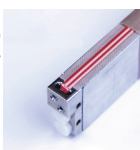
Pokrywa pakowarki wykonana jest z wysokiej jakości przezroczystego materiału, dzięki czemu użytkownik ma pełną kontrolę nad procesem pakowanego produktu. Odpowiednio gruba pokrywa zapewnia bezpieczeństwo przed uszkodzeniami mechanicznymi oraz gwarantuje pewne trzymanie się zainstalowanych w niej elementów.

Pokrywa występuje w wersji płaskiej lub wypukłej, w zależności od indywidualnych potrzeb klienta. Konstrukcja pokrywy zapewnia najwyższy stopień bezpieczeństwa i komfortu dzięki m.in. łatwym w czyszczeniu silikonowym uszczelnieniom.

Systemy zgrzewania

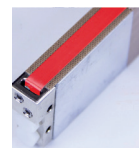
ZGRZEW PODWÓJNY

Worek zostaje zamknięty podwójnym zgrzewem wykonanym przy użyciu bardzo szerokiego drutu o płaskim profilu. Zgrzew taki odpowiada dwóm równoległym zgrzewom. Zgrzew tego typu gwarantuje bardzo wysoką trwałość.



ZGRZEW Z USZCZELNIENIEM DOLNYM I GÓRNYM

Zgrzew o podwójnym działaniu zamyka worek od dołu i od góry. Jest to rozwiązanie szczególnie dobre do worków wykonanych z materiałów o dużej gęstości, jak np. worki z folii aluminiowej.



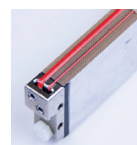
PROSTY ZGRZEW ODCINAJĄCY

Prosty zgrzew odcinający składa się z dwóch równoległych drutów: stosowany od wewnętrznej strony drut uszczelnia worek, a zewnętrzny drut o okrągłym profilu odcina nadmiar materiału worka.

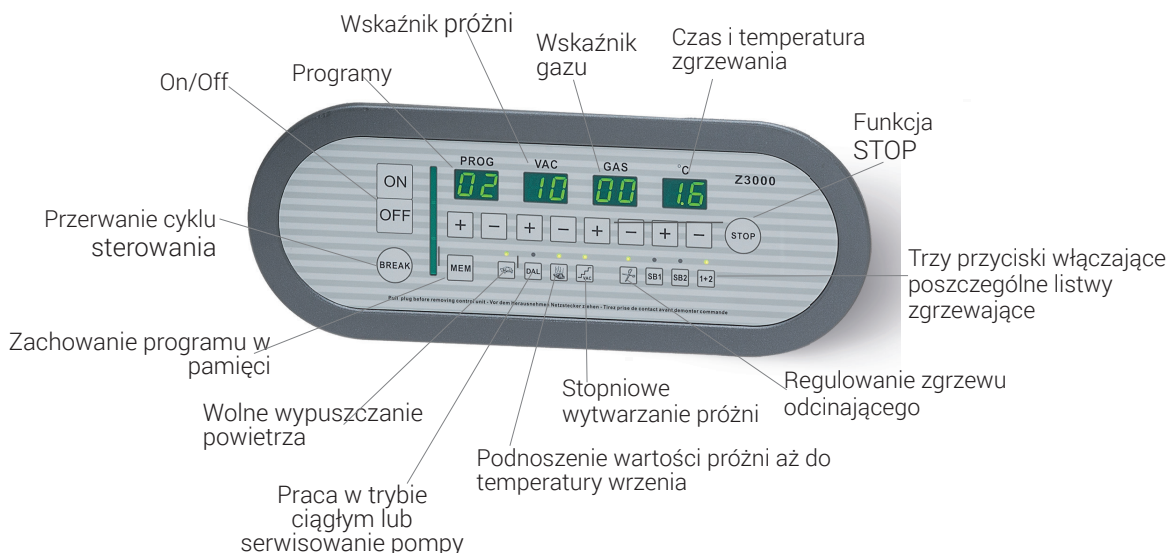


ZGRZEWY ODCINAJĄCE OSOBNO OKREŚLANYCH PARAMETRACH

Taki zgrzew przypomina zwykły zgrzew odcinany, z tą różnicą, że operator może osobno ustawiać czas podgrzewania każdego z drutów. Jest to szczególnie przydatne przy pracy z workami kurczliwymi. W razie potrzeby można wyłączyć tworzenie zgrzewów odcinanych.



Panel sterowania Z 3000



PROGRAM „TURTLE”

Służy do określania prędkości odpowietrzania komory. Tej funkcji używa się przy produktach szczególnie wrażliwych na ciśnienie.



PROGRAM „STEPS”

Włącza funkcję próżni stopniowej, tj. proces cyklicznego odsysania i wpuszczania gazu.



PROGRAM „DAL”

Włącza funkcję pracy w trybie ciągłym. Dłuższe przytrzymanie przycisku uruchamia program serwisowania pompy.



PROGRAM „SHEARS”

Służy do włączania i regulacji zgrzewu odcinającego.



PROGRAM „STEAM”

Włącza funkcję podnoszenia wartości próżni aż do temperatury wrzenia pakowanego płynu. W próżni płyny poddają się wrzeniu szybciej niż w ciśnieniu normalnym.

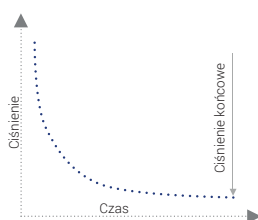


PROGRAM SB1, SB2, 1+2

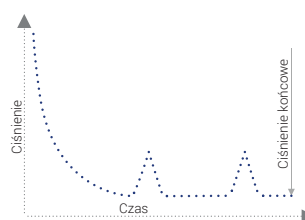
Jeśli pakowarka wyposażona jest w więcej niż jedną listwę przyciski służą do wybierania, czy ma być włączana tylko jedna listwa zgrzewająca (SB1 lub SB2) czy obydwie listwy zgrzewające (1+2)



ZDEFINIOWANE CIŚNIENIE EWAKUACJA Z FUNKCJĄ AUTO-STOP



PROGRAM SERWISOWY



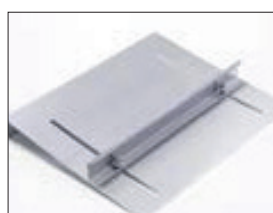
Akcesoria dodatkowe



Opcjonalnie panel sterowania Z 2001S



Moduł do kąpeli gazowych



Pochyła półka na worki do pakowania próżniowego



Moduł odsysający do pojemników GN



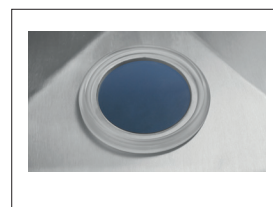
Pompy próżniowe o większej niż standardowa wydajności.



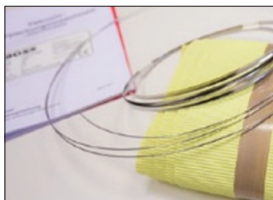
Wersja ESD do pakowania elektroniki



Pokrywa komory próżniowej wykonana ze stali nierdzewnej na żądanie



Wziernik w pokrywie ze stali nierdzewnej



Zestaw części zużywalnych (teflon, drut, uszczelka pokrywy, silikon do listwy ciśnieniowej)

Leven Group Sp. z o.o.

62-080 Sady k. Poznania
ul. Logistyczna 23
tel. 61 661 02 95
biuro@levengroup.pl
www.levengroup.pl

Oddział GDYNIA	tel. 885 568 852
Oddział KRAKÓW	tel. 795 560 827
Oddział POZNAŃ	tel. 662 332 817
Oddział WARSZAWA	tel. 661 363 918