

Instrukcja montażu dachu

Centrale dachowe **CookAir**



Jeven

Informacje ogólne

Montaż central sekcyjnych CookAir opisany jest w oddzielnej instrukcji montażu central sekcyjnych: PL.Jeven CookAir M-2013.07.01.

Centrale CookAir przystosowane są również do montażu na zewnątrz pomieszczeń. Centrale muszą być wtedy wyposażone w dodatkowe elementy, a w tym: czerpnie i wyrzutnie powietrza oraz dach. Wszystkie te elementy stanowią wyposażenie dodatkowe central i dostępne są na oddzielne zamówienie.

Przed przystąpieniem do montażu elementów wyposażenia zewnętrznego central należy zmontować poszczególne sekcje centrali wg wskazówek zawartych w punktach tej instrukcji.

Część mniejszych wielkości central może być dostarczana na miejsce montażu w całości.

Dach centrali jest dostarczany jako zestaw zawierający wszystkie części i uszczelnienia potrzebne do montażu.

W punktach tej instrukcji przedstawiony jest szczegółowo montaż dachu centrali CookAir.

Zalecenia przed montażem

Wszystkie prace montażowe należy wykonywać zgodnie z poniższymi wskazówkami z zachowaniem bezpieczeństwa i zgodnie z przepisami BHP.

Uwaga! Dachy do central należy montować przy wyłączonej centrali CookAir (wyłączony wyłącznik główny) i zamkniętych drzwiach inspekcyjnych centrali CookAir.

Uwaga! Po wkręcaniu blachowkrętów wszystkie pozostałe opiłki stalowe powinny zostać usunięte z powierzchni centrali i dachu.

Uwaga! Należy zwrócić uwagę, aby nie pozostawić pomiędzy dachem a centralą: narzędzi, elementów metalowych.

Narzędzia niezbędne do montażu dachu

- wkrętarka z końcówką 5.5 mm,
- pistolet z silikonem.

Elementy składowe dachu dla central CookAir

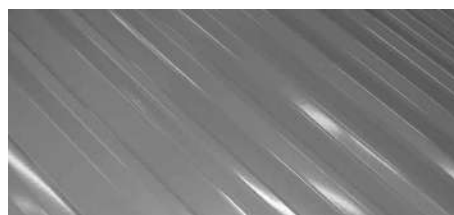
Dach central CookAir wykonany jest w standardzie z falistej stalowej blachy ocynkowanej oraz pozostałych elementów z blachy stalowej, ocynkowanej.

Na specjalne życzenie wszystkie te elementy mogą być dodatkowo malowane.

W skład wszystkich elementów do montażu dachu wchodzi:

- blacha ocynkowana trapezowa - 1 kpl.
- profile boczne - 2 szt.
- profile boczne przykrywające - 2 szt.
- rynna przód i tył - 2 szt.
- profile łączące rynny - 2 szt.
- uszczelka poliuretanowa - 1 kpl.
- blachowkręty z podkładką gumową - 1 kpl.

Elementy montażowe dachu:



Blacha trapezowa dachu



Profil boczny



Profil boczny przykrywający



Rynna przód i tył oraz profile łączące

1. Montaż dachu dla central CookAir

1.1 Montaż profili bocznych centrali

Uwaga! Na zdjęciach w tej instrukcji pokazana jest centrala przystosowana do montażu kanałów nawiewnych i wywiewnych poprzez króćce elastyczne. Centrala ta nie posiada czerpni i wyrzutni.

Pierwszą czynność jaką należy wykonać, to lekko odkręcić górną część ramy króćca elastycznego mocującego kanał od centrali, a następnie wsunąć profil boczny tak, aby był na równi z płytą górną centrali.



Następnie przykręcić ramę króćca tak, aby dociskała profil boczny. Profil boczny przykręcić przy pomocy dwóch blachowkrętów.

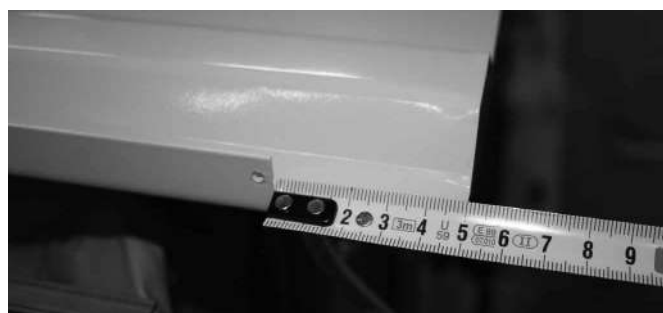
Analogicznie należy przykręcić profil boczny z drugiej strony centrali.

1.2 Ułożenie blachy trapezowej

Po przykręceniu profili bocznych należy ułożyć blachę trapezową na centrali tak, aby pod blachą 2-4 cm od krawędzi centrali, znalazła się uszczelka trapezowa, patrz zdjęcia poniżej. Uszczelka trapezowa dostarczana jest wraz z dachem.

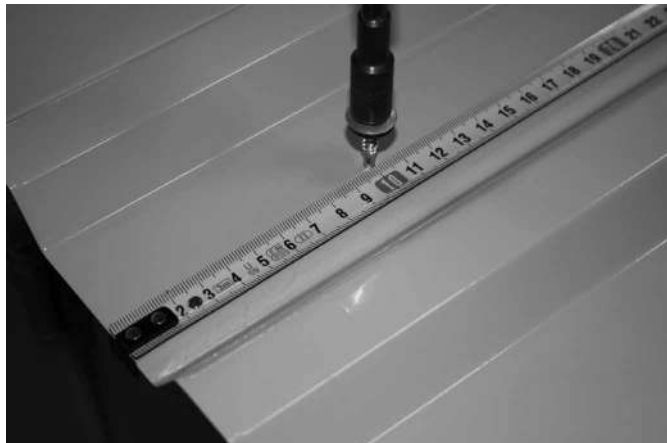


Blacha trapezowa powinna wystawać na 5 cm od krawędzi profilu bocznego z obu stron oraz 3 cm od przedniej płyty centrali.



1.3 Mocowanie blachy trapezowej

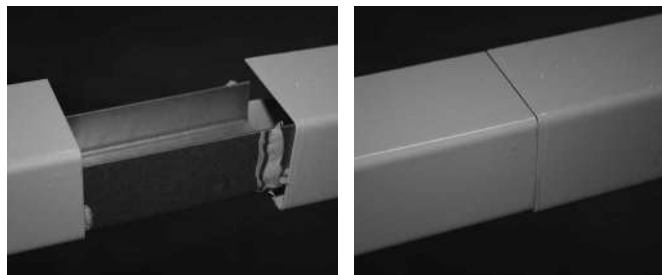
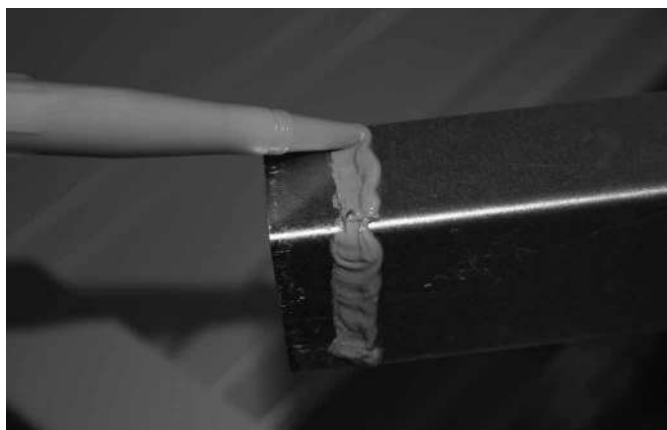
Blachę trapezową należy przykręcić od góry z przodu i z tyłu centrali w odległości 10 cm od krawędzi blachy co dwa zagłębienia. Patrz zdjęcia poniżej.



1.4 Mocowanie rynien

Rynny mocuje się na krawędzi blachy trapezowej z przodu i z tyłu centrali. Ze względu na budowę sekcyjną centrali i znaczną długość centrali rynny muszą być one łączone przy pomocy profilu łączącego.

Łączenie rynien należy wykonać przed przykręceniem rynien do dachu centrali. W tym celu należy w dwie złożone rynny wsadzić profil łączący, z wcześniej naniesionym silikonem. Patrz zdjęcia.



Następnie rynnę należy nałożyć na blachę trapezową z przodu i tyłu centrali.



Przykręć przy pomocy blachowkrętów rynnę do krawędzi blachy trapezowej co dwa wypusty blachy trapezowej dachu. Patrz zdjęcia poniżej.



1.5 Mocowanie profili przykrywających

Profile przykrywające mocuje się po założeniu rynien. Należy dopasować profil przykrywający z prawej i lewej strony centrali.



Następnie przy pomocy blachowkrętów należy przykręcić profil przykrywający do rynien i blachy trapezowej.



2. Uwagi dodatkowe dotyczące montażu central dachowych

Przy montażu central na zewnątrz należy pamiętać by wszystkie elementy sterowania np. siłowniki były zawsze zabezpieczone przed wpływem warunków atmosferycznych. Króćce odpływu wody wraz z syfonami powinny być termicznie zabezpieczone przed mrozem.

Szczegółowych informacji dotyczących montażu central dachowych CookAir udzielają biura techniczno-handlowe Jeven Sp. z o.o.

Jeven Sp. z o.o.

62-080 SADY k. Poznania
ul. Logistyczna 23
tel. 61 661 02 95
biuro@jeven.pl

Oddział GDAŃSK	tel. 661 501 797
Oddział KRAKÓW	tel. 795 560 827
Oddział POZNAŃ	tel. 662 332 817
Oddział WARSZAWA	tel. 661 363 918